

TRAININGS- MISSION



●○○○○



max. 10 Min.



2-4



■ Schere

■ Stifte, Papier

Eine sehr einfache Mission. Wenn ihr diese Mission nicht schafft, solltet ihr niemals auf die Idee kommen, eine richtige Bombe zu entschärfen...

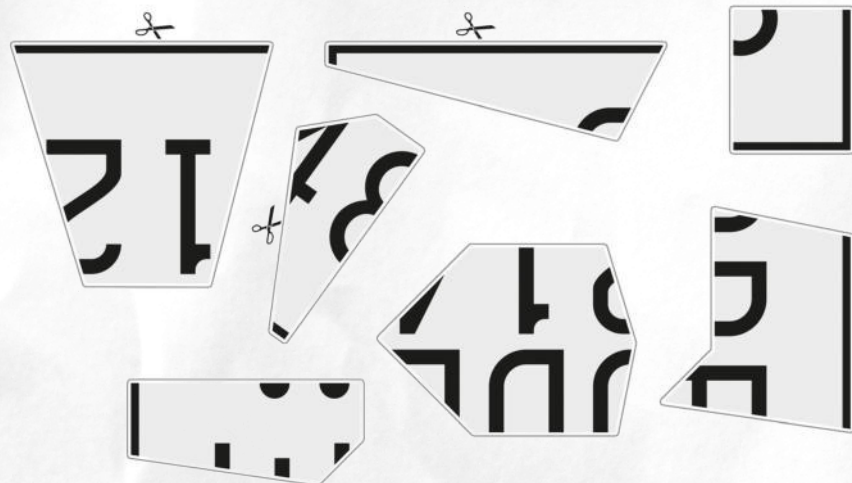
Diese Bombe wird in DREI PHASEN entschärft – ich wette, das schafft ihr nie. Falls ihr es tatsächlich versuchen wollt, nur zu: Jedes meiner genialen Rätsel führt zu einem FÜNFSTELLIGEN CODE für die jeweilige Phase.



Phase 1

| | | | |
|------|------|------|------|
| --- | --- | . | .. |
| . | .. | -. | ... |
| ...- | .. | . | ...- |
| -. | . | ...- | -. |
| -. | ...- | | |

Phase 2



Phase 3

... - . - . - .

2 1 6 1 0

- - - . . - .

Morse-Codes

| | |
|-------------|-------------|
| A · - | N - · |
| B - · · · | O - - - - |
| C - · · · · | P · - · · · |
| D - · · | Q - - - · - |
| E · | R · - · |
| F · · - · | S · · · |
| G - - · | T - |
| H · · · · | U · · - |
| I · · | V · · · - |
| J · - - - - | W · - - |
| K - · - | X - · · - |
| L · - · · | Y - · · - - |
| M - - | Z - - · · · |

Endergebnis

Finde nun noch die goldenen Mitten
und schon hört die Uhr auf
zu ticken.

CODE: _ _ _



MISSION 1: BAHNHOF



●●○○○



max. 15 Min.



2-4

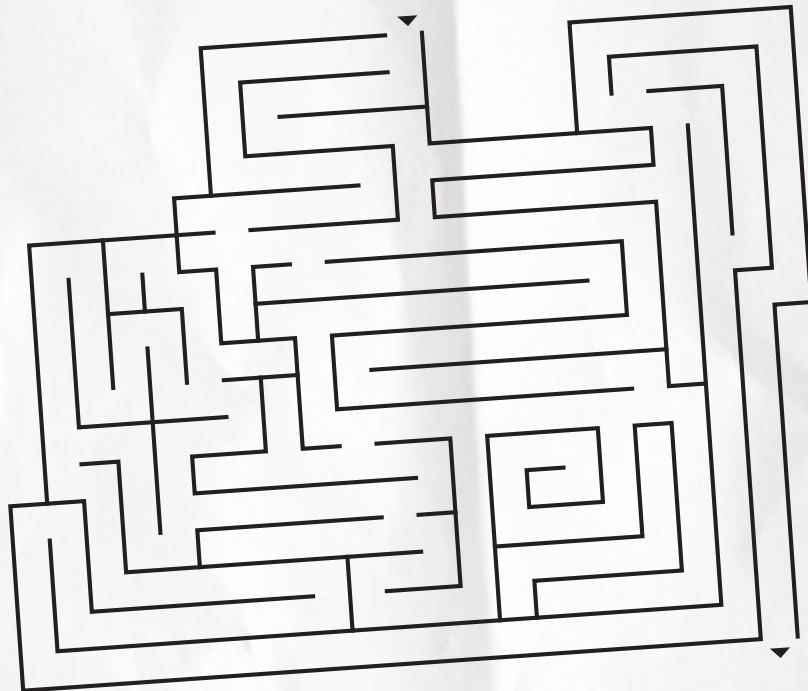


■ Schere

■ Stifte, Papier

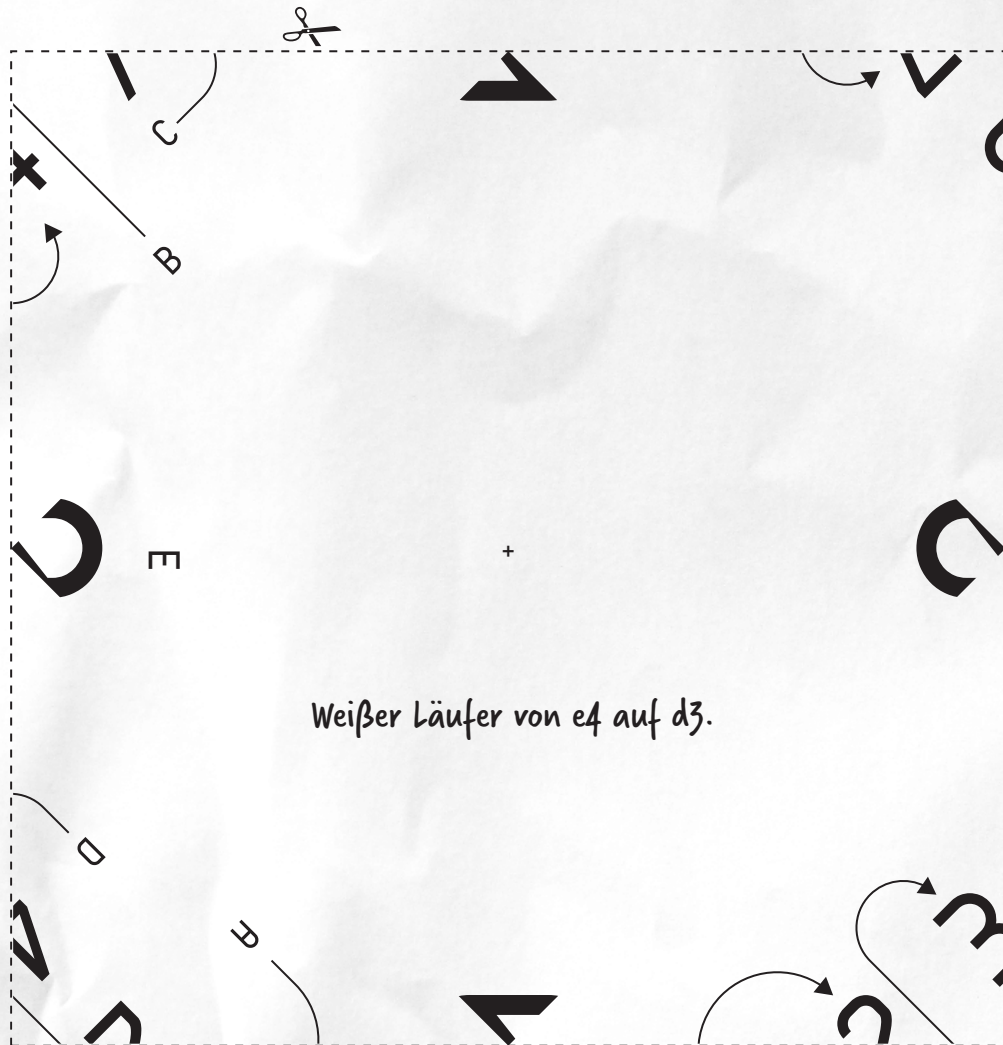
Eine Mission, die eure Teamfähigkeit auf die Probe stellt. Kooperiert und bleibt ruhig, und ihr werdet keine Probleme mit dieser Bombe haben. Nicht, dass am Ende jemand in die Luft geht...

Phase I



Schwarzer Turm von a2 auf a1.

Phase 2

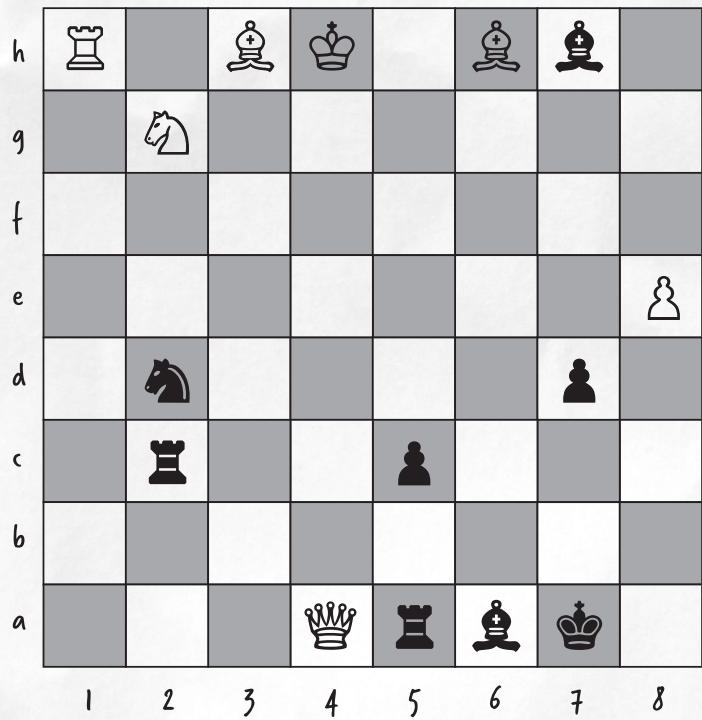


Phase 3

Unser Code enthält die Ziffern 0, 3, 4, 5 und 8. Aber in welcher Reihenfolge? Die 4 steht rechts von der 5, aber nicht unmittelbar daneben. Die 0 und die 5 halten maximalen Abstand. Die 3 befindet sich zwischen den beiden Zahlen, die sonst auf sie folgen. Die zwei rechten Zahlen ergeben addiert genauso viel wie die beiden linken addiert. Weiße Dame von b3 auf b5. Schwarzer Läufer von f7 auf g6.

Phase 4

Schwarzer Turm von c2 auf c1
 Weißer Läufer von h3 auf g4
 Schwarzer Läufer von h7 auf f5
 Weiße Dame von a4 auf c4
 Schwarzer Turm von c1 auf b1
 Weißer Läufer von g4 auf f3
 Schwarzer Läufer von f5 auf e6
 Weißer Turm von h1 auf e1
 Schwarzer Turm von b1 auf b2
 Weiße Dame von c4 auf b3
 Schwarzer Läufer von e6 auf f7
 Weißer Läufer von f3 auf e4
 Schwarzer Turm von b2 auf a2
 ...



Phase 5



Faltet das Raum-Zeit-Kontinuum temporär so, dass Eta auf Iota fällt, Alpha auf Zeta, Lambda auf Delta, Gamma auf Kappa und Epsilon auf Beta. Im Norden beginnend und mit der Uhr gehend, wieviele Sterne liegen in den Armen des Supernova-Sterns?

Endergebnis

Schau genau hin welche Zahl ich bin.

Du findest mich auf jeder Seite, alle fünf Phasen ich begleite. Die auf mich folgende Ziffer ergibt den Code, schaffst du es schnell aus der Zeitnot?

CODE: _ _ _ _ _